

热力中心：传统落地锅炉与生物燃料锅炉结合的混合热力， 不提供生活热水

20.45

热力中心分为以下3个部分：

生物燃料锅炉部分

它由以下设备组成：

- 单台大气式生物燃料锅炉；
- 单台高效节能双头循环泵；
- 电子调节型三通模拟阀, 防止锅炉回水温度过低；
- 温度、压力、膨胀控制元件；
- 带减压阀和回流防止器的自动补水组件；

传统落地锅炉部分

它由以下设备组成：

- 单台内置循环泵式传统锅炉；
- 温度、压力、膨胀控制元件；
- 带减压阀的自动补水组件；

供暖缓冲储热水箱部分

它由以下设备组成：

- 单台‘子母’式缓冲储热水箱；
- 单台高效节能双头循环泵；
- 气候补偿式调节器控制的电动三通混和阀；
- 控制及截止元件；
- 磁性除污器。

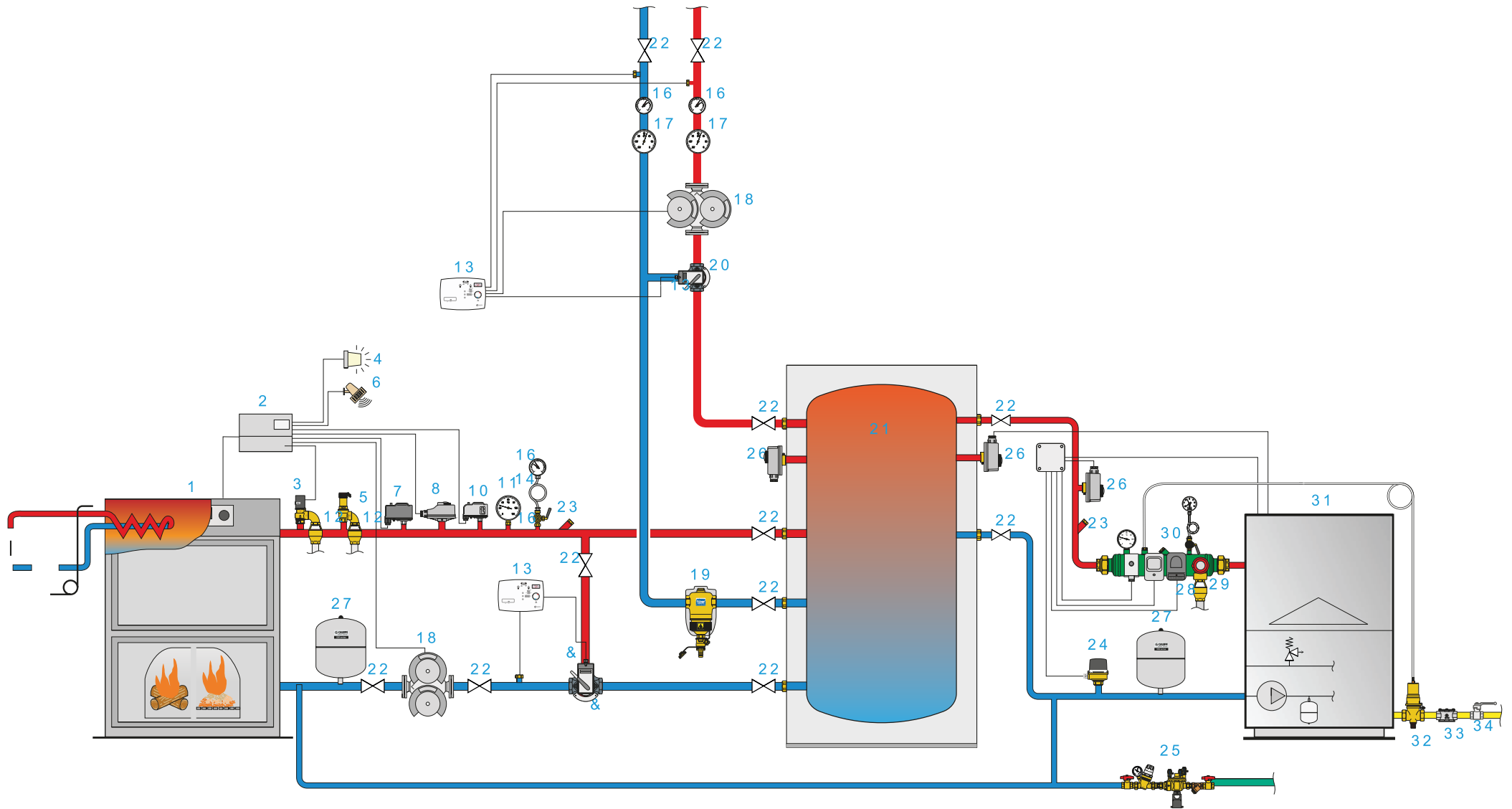
这类解决方案适合于小型热力站系统，即每个小型热力站提供用户供暖及生活热水。

锅炉出水温度采用定点温度控制（通常在60-65°C之间）：小型热力站的选型应以据此温度以便能满足采暖和生活热水换热的需求。

磁性除污器能有效分离系统循环水中存在的细微颗粒杂质。这些杂质同样会腐蚀系统的循环泵和恒温阀等设备元件，导致设备受损、使用寿命降低。它尤其能捕捉系统中的铁屑类杂质，对于保护高效节能水泵的磁性转子非常重要。

注：系统的控制、膨胀、安全元件的选型设计应该与锅炉的功率和系统的特征匹配，同时必须遵循现行的法律及规范。

热力中心：传统落地锅炉与生物燃料锅炉结合的混合热力，不提供生活热水



图例：

序号	产品描述	系列
1	生物燃料锅炉	
2	生物燃料锅炉数字调节器	
3	绝对动作型热力泄压阀	542
4	警示灯	
5	标准型安全阀	527
6	警报器	
7	最低压力开关	625
8	浸入式双温度开关	623
9	三通混和阀电动执行器	6370
10	安全压力开关	625
11	温度表	688
12	安全阀泄水漏斗	5521
13	供暖及制冷数字式调节器	161
14	减震管	691
15	压力表开关	690
16	压力表	557
17	温度表	688
18	变频双头泵	
19	DIRTMAG® 磁性除污器	5463
20	扇形三通混和阀	612
21	储热水箱	
22	截止阀	
23	温感探头接口	
24	水流开关	626
25	自动补水阀组	574000
26	浸入式温度开关	622
27	供暖系统焊接式膨胀罐	556
28	泄水漏斗	5520
29	标准式安全阀	527
30	控制仪表集合器	335
31	内置循环泵式落地锅炉	
32	燃气自动截止阀	541
33	燃气过滤器	848
34	燃气球阀	

产品说明：

序号	产品描述	数量
1	生物燃料锅炉	1
2	生物燃料锅炉数字调节器	1
3	绝对动作型热力泄压阀，手动复位，INAIL认证；黄铜阀体及阀杆，不锈钢弹簧，EPDM活塞垫圈及膜片，工作压力0.3 - 10 bar，设定温度98或99，耐温5-100。 CALEFFI 系列：542	1
4	警示灯	1
5	标准型安全阀，INAIL认证调试，内螺连接；阀体、阀盖及阀杆为黄铜，EPDM活塞及膜片，不锈钢弹簧；公称压力PN10，最大开启压力10%，最低关闭压力20%，耐温5-110，设定压力2.25 - 2.5 - 2.7 - 3 - 3.5 - 4 - 4.5 - 5 - 5.4 - 6 bar。 CALEFFI 系列：527	1
6	警报器	1
7	最低压力开关，手动复位，CE认证；耐压5 bar，耐温0-110，接触电流16 A(10) 250 V，保护级别IP 44。 CALEFFI 系列：625	1
8	浸入式双温度开关，手动复位安全开关和可调节的温度开关；INAIL认证，带温度探头接口，温度调节范围0 - 100，接触电流10 A(2.5) 250 V，保护级别IP40。 CALEFFI 系列：623	1
9	三点式电动执行器，适合3/4" - 1 1/2" 口径；电源230 V或24 V，保护级别IP42。 CALEFFI 系列：6370	2
10	安全压力开关，手动复位，CE认证；耐压15 bar，耐温0-110，接触电流16 A(10) 250 V，保护级别IP 44。 CALEFFI 系列：625	1
11	温度表，中心接口，带温度探头接口，符合INAIL法规；刻度0 - 120。 CALEFFI 系列：688	1
12	安全阀泄水漏斗，泄水方向可调节，铸铝材质。 CALEFFI 系列：5521	2
13	供暖/制冷数字式调节器，三点式，带供回水温度传感器；温度体调节范围7 - 78，电源230 V(ac)，保护级别IP40，混合阀旋转可设定时间30 - 240 s。 CALEFFI 系列：161	2
14	减震管，黄铜镀铬。 CALEFFI 系列：691	1
15	压力表开关，INAIL认证；耐压15 bar，耐温5-90。 CALEFFI 系列：690	1
16	压力表，精度UNI 2.5，符合INAIL法规；耐温-20 - 90。 CALEFFI 系列：557	3
17	温度表，中心接口，带温度探头接口，符合INAIL法规；刻度0 - 120。 CALEFFI 系列：68	2
18	变频双头泵	2
19	DIRTMAG®磁性除污器，水平管道连接式，内螺连接；黄铜阀体、阀盖及泄水阀，PA66G30分离网，EPDM密封，耐压10 bar，耐温0 - 110，最小颗粒杂质分离能力5um，磁铁感应能力2 X 0.3T。 CALEFFI 系列：5463	1
20	扇形三通混和阀，螺纹式连接；铸铁阀体及阀瓣，铝制阀盖，EPDM密封，耐压6 bar，耐温2 - 110。 CALEFFI 系列：612	2
21	储热水箱	1
22	截止阀	11
23	温感探头接口	2
24	水流开关；适合1-8" 管道，CE认证；黄铜阀体，消防级塑料盖，不锈钢阀杆、靶片及弹簧，EPDM密封，耐压10 bar，耐温-30 - 120，接触电流16 A(10) 250 V，保护级别IP54。 CALEFFI 系列：626	1
25	BA型回流防止器、Y型过滤器、减压阀和截止阀组成的补水阀组；阀体、阀杆、活动元件及截止阀为黄铜，补水阀盖PA66GF30，过滤器阀体青铜，不锈钢滤网，NBR密封；耐压10 bar，调节压力0.2-4 bar，耐温65，过滤网眼0.28 mm。 CALEFFI 系列：574000	1

序号	产品描述	数量
26	浸入式温度开关，可调节；INAIL认证，带温度探头接口，温度调节范围0 - 90 ，接触电流10 A(2.5) 250 V，保护级别IP40。 CALEFFI 系列：622	3
27	焊接式膨胀罐，供暖型，膜片式，CE认证；碳钢主体，SBR膜片，镀锌钢管接口，耐压6 bar，预充压力1.5 bar，耐温-10 - 70 。 CALEFFI 系列：556	2
28	安全阀泄水漏斗，铸铝材质。 CALEFFI 系列：5520	1
29	标准型安全阀，INAIL认证调试，内螺连接；阀体、阀盖及阀杆为黄铜，EPDM活塞及膜片，不锈钢弹簧；公称压力PN10，最大开启压力10%，最低关闭压力20%，耐温5-110 ，设定压力2.25 - 2.5 - 2.7 - 3 - 3.5 - 4 - 4.5 - 5 - 5.4 - 6 bar。 CALEFFI 系列：527	2
30	仪表及自控元件集合器，包含：INAIL认证浸入式温度开关、安全压力开关、最低压力开关、INAIL认证温度表、INAIL认证三通压力表开关、减震管、INAIL认证温感探头接口、燃气自动截止阀温感探头接口、安全阀预留接口；碳钢主体，NBR非石棉密封垫；耐压10 bar，耐温0 - 110 ，电源250 V，保护级别IP43。 CALEFFI 系列：335	1
31	内置循环泵式落地锅炉	1
32	燃气自动截止阀，带手动复位；INAIL认证调试（98 和110 ），毛细管5或10米（110 仅5米），内螺连接，黄铜阀体，不锈钢弹簧，NBR密封，感温侧耐压12 bar，阀门侧耐压50 kPa，设定温度98 ，110 ，120 ，140 ，160 ，180 ，阀门侧耐温85 ，适用于天然气、液化石油气、燃油系统。 CALEFFI 系列：541	1
33	燃气过滤器，UNI EN88法规认证，符合G2过滤标准，内螺连接，铸铝材质，耐压2 bar，过滤能力 \varnothing 50 μ m。 CALEFFI 系列：848	1
34	燃气球阀	1