

热力中心：生物燃料锅炉，燃气落地锅炉混合热力供暖，储热式生活热水

75.30

热力中心分为以下4个部分：

生物燃料锅炉部分

它主要由一台大气式生物燃料锅炉构成，包含以下设备：

- 温度、压力、膨胀控制元件；
- 调节及安全温度开关；
- 温度及压力显示仪表；

防冷凝循环泵组，包含：

- 内置感温元件、循环泵、防虹吸止回阀瓣、球阀及温度表；
- 粘贴式温度开关。

防冷凝循环泵组由生物燃料锅炉供水端的温度开关控制，在供水温度超过设定值时启动防冷凝循环泵。

燃气锅炉部分

它主要由一台落地锅炉构成，包含以下的元件：

- 高效节能循环泵；
- 膨胀罐和安全阀；
- 调节式和安全式温度开关；
- 温度、压力表；
- 补水元件。

缓冲储热罐及供暖部分

它由以下设备组成：

- ‘子母式’储热缓冲罐；
- 高温直供式温控中心；
- 补水组件；
- 散热末端：辐射地板和散热器。

高温直供式温控中心提供给辐射地板及散热器采暖区域热量：一次高温水直接供应散热器系统，辐射地板采暖系统由恒温混合式温控中心控制供水温度。每个区域内的室内温控器控制恒温混合式温控中心的循环泵，联动控制高温直供式温控中心。

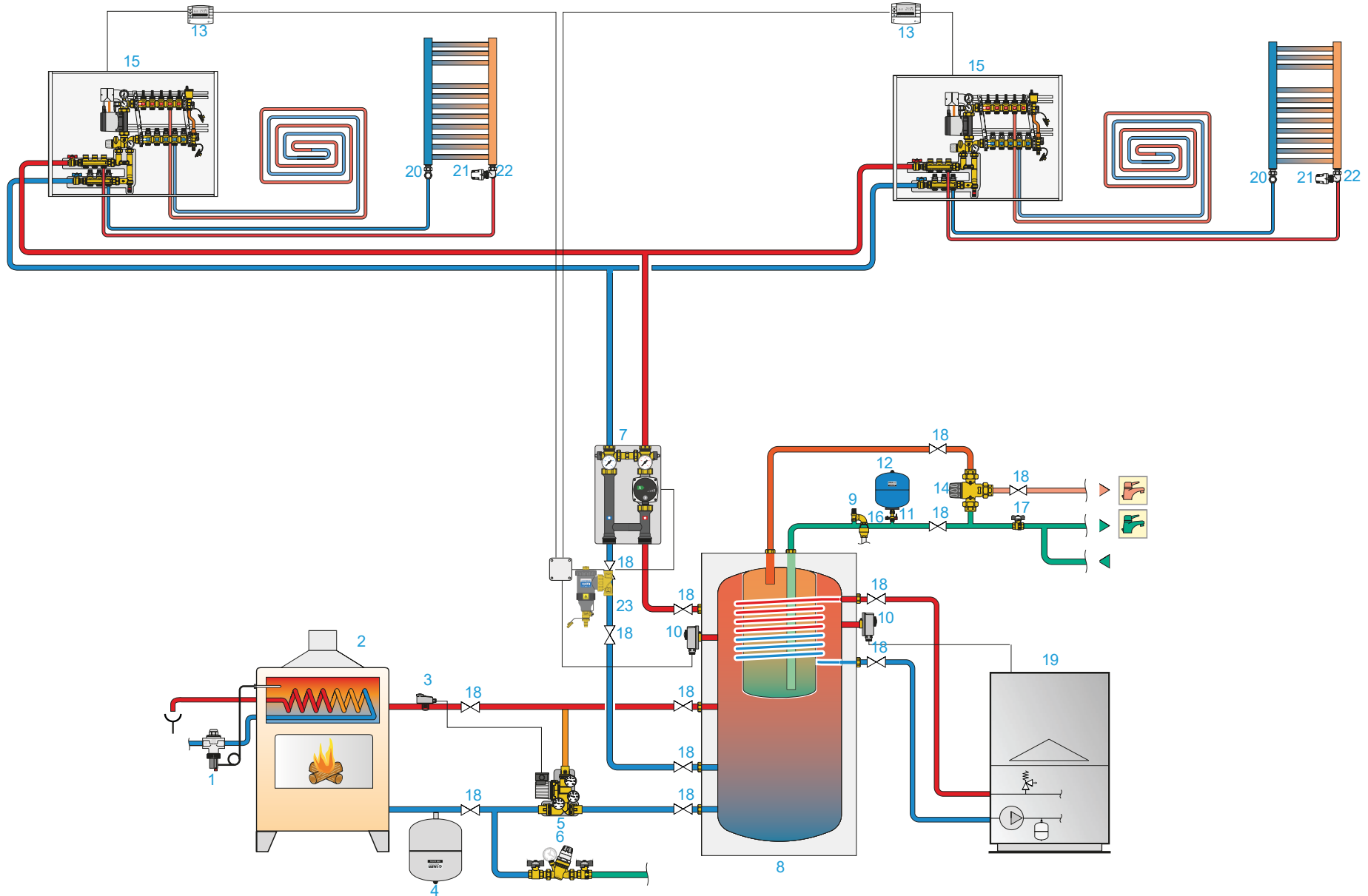
生活热水产生及输送部分

生活热水由缓冲热力罐内部的储热水箱提供。

热水出水采用恒温混合阀，恒温混合阀冷热水进水端带止回阀及过滤网。系统未考虑热水循环，如果需要，请参考水力解决方案50类。

如果有必要，或者根据地方法规的要求，需要根据冷水的硬度进行相应的水处理。

注：系统的安装设计应遵循现行的法律及规范。



图例：

序号	产品描述	系列
1	双安全式热力泄压阀	543
2	生物燃料锅炉	
3	可调节式温度开关	621
4	供暖系统焊接式膨胀罐	556
5	防冷凝循环泵组	281
6	自动补水阀组	
7	高温直供式温控中心	165
8	单盘管子母式缓冲热力罐	
9	生活热水系统安全阀	531
10	浸入式温度开关	622
11	膨胀罐截止阀	5580
12	生活热水系统膨胀罐	568
13	射频计时温控器	740
14	可调式恒温混合阀	5231
15	恒温混合式温控中心	172
16	安全阀泄水漏斗	5521
17	止回球阀	3230
18	截止阀	
19	内置循环泵的落地锅炉	
20	散热器角型回水阀	342
21	散热器恒温控制器	200
22	三维左侧型散热器温控阀	226
23	DIRTMAG® 磁性除污器	5453

产品说明：

序号	产品描述	数量
1	双安全式热力泄压阀；适合于生物燃料锅炉，黄铜镀铬阀体，黄铜阀杆，不锈钢弹簧，EPDM活塞垫圈及密封，耐压10 bar，耐温5-110，设定温度98，泄水流量3000 l/h，毛细管长度1300 mm。 CALEFFI 系列：543	1
2	生物燃料锅炉	1
3	粘贴式温度开关，可调节型；温度调节范围20 - 90，接触电流16 A(2.5) 250 V，保护级别IP30。 CALEFFI 系列：621	1
4	焊接式膨胀罐，供暖型，膜片式，CE认证；碳钢主体，SBR膜片，镀锌钢管接口，耐压6 bar，预充压力1.5 bar，耐温-10 - 70。 CALEFFI 系列：556	1
5	防冷凝循环泵组；包含：防冷凝感温元件、循环泵、防虹吸止回阀瓣、截止阀、温度表；黄铜主体，PSU活塞，PPS止回阀瓣，EPDM水力密封；耐压10 bar，耐温5 - 100，最高流量2 m3/h，设定温度45 - 55 - 60 - 70，精确度±2，三速高效循环泵，230 V，保护级别IP 44。 CALEFFI 系列：281	1
6	自动补水阀组，由止回球阀、可视调节型、减压阀、球阀组成；阀体、阀杆、活动元件及截止阀为黄铜，NBR密封；耐压16 bar，调节压力1-6 bar，耐温60。 CALEFFI 系列：554	1
7	高温直供式温控中心，供暖型，间距125mm，包含：保温壳、高效节能泵；截止阀、止回阀；截止阀及止回阀黄铜材质，碳钢连接管道；耐压10 bar，最低压力0.8 bar，耐温100，高效节能泵Alpha 25-60或UPML 25-95，EPP保温壳30 mm，电源230 V，保护级别IP42。 CALEFFI 系列：165	1
8	单盘管子母式缓冲热力罐	1
9	生活热水安全阀，内螺连接；阀体、阀盖及阀杆为黄铜，EPDM活塞及膜片，不锈钢弹簧；公称压力PN10，最大开启压力20%，最低关闭压力20%，耐温5-100，设定压力4 - 6 - 8 - 10 bar。 CALEFFI 系列：531	1
10	浸入式温度开关，可调节；INAIL认证，带温度探头接口，温度调节范围0 - 90，接触电流10 A(2.5) 250 V，保护级别IP40。 CALEFFI 系列：622	2
11	膨胀罐截止球阀，带泄水阀；黄铜阀体及球体，不锈钢弹簧，EPP密封，耐压6 bar，耐温85。 CALEFFI 系列：5580	1
12	焊接式膨胀罐，生活热水型，水囊式，CE认证；碳钢主体，丁基膜片（8-33升），EPDM膜片（50-500升）镀锌钢管接口，耐压10 bar，预充压力2.5 bar，耐温-10 - 70。 CALEFFI 系列：568	1
13	射频计时温控器；周编程，两档温度，冬/夏转换，电池供电，保护级别IP30。 CALEFFI 系列：740	2
14	恒温混合阀，适合于大中型热水系统；防脱锌铜阀体，PPSG40活塞，不锈钢弹簧，EPDM水力密封；耐压14 bar，最低动压0.2 bar，耐温90，混合出水调节温度35 - 65。 CALEFFI 系列：5231	1
15	恒温混合式温控中心及一二次系统分水器组合。 CALEFFI 系列：172	2
16	安全阀泄水漏斗，泄水方向可调节，铸铝材质。 CALEFFI 系列：5521	1
17	止回球阀，内螺连接，杆式手柄；黄铜阀体及球体，不锈钢弹簧，NBR止回密封，PTFE阀杆密封，耐压16 bar，止回阀开启压力0.02 bar，耐温5-90。 CALEFFI 系列：3230	1
18	截止阀	11
19	内置循环泵的落地锅炉	1
20	角型回水阀，适合与塑料管或铜管连接；阀体黄铜镀铬，阀芯黄铜，EPDM密封，耐压10 bar，耐温5 - 100。 CALEFFI 系列：342	2
21	恒温控制器，内置液体感温元件，TELL认证；温度调节范围7 - 28。 CALEFFI 系列：200	2

序号	产品描述	数量
22	三维型温控阀，左侧连接式，适合与塑料管或铜管连接；阀体黄铜镀铬，阀芯黄铜，EPDM密封，耐压10 bar，带恒温控制器最大工作压差1 bar，耐温5 - 100 。 CALEFFI 系列：226	2
23	DIRTMAG® 磁性除污器，接口方向任意调节，内螺连接；主体材质PA66G30，泄水阀、阀盖黄铜材质，HDPE杂质分离网，EPDM密封；耐压3 bar，耐温0 - 90 ，最小颗粒杂质分离能力5 um，磁铁感应能力2 X 0.3T。 CALEFFI 系列：5453	1