



功能

区域供暖的方式在当今的供暖及制冷系统里得到越来越多的运用，区域系统有以下优点：

用户的系统独立使用性；舒适及节能；计量的可能性。区域阀运用于供暖或制冷系统，通过控制所在区域的流量达到温度控制的目的。

区域阀阀体与热电执行器配套使用，通过室内温控器控制热电阀的开关。

这类区域阀通常运用于小型供暖系统如家庭的区域控制或者直接运用在末端设备如风机盘管上。

参考样本：

- 01142: 6563型热电执行器

产品范围

676型 区域两通阀	口径：1/2", 3/4", 1"
677型 区域三通阀	口径：1/2", 3/4", 1"
678型 带T型可伸缩旁通的区域三通阀	口径：1/2", 3/4", 1"

技术及构造特征

区域阀

材质

阀体：	UNI EN 12165 CW617N 黄铜合金
活塞：	UNI EN 12165 CW617N 黄铜合金
阀杆：	不锈钢
密封件：	EPDM

性能

适用介质：	水、乙二醇溶液
乙二醇最大百分比：	30%
适用温度范围：	0-95°C
最大工作压力：	10 bar
最大工作压差：	1.2 bar

口径：1/2"，3/4"，1" 外螺活接

三通阀旁通接口：1/2" 外螺活接

热电执行器

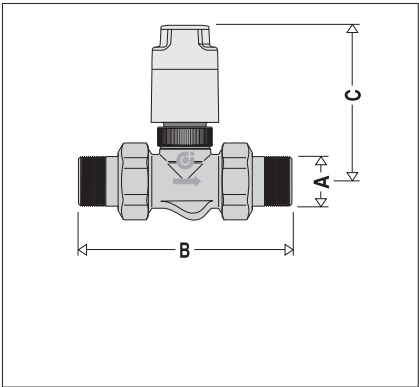
材质

外壳：	消防级碳酸化合物
颜色：	(656302/04) 白色 RAL 9010 (656312/14) 灰色 RAL 9002

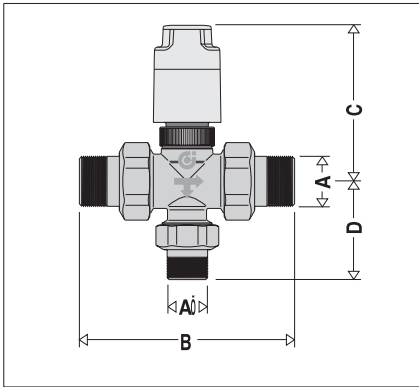
性能

常闭型	
电源：	230 V _(ac) 或 24 V _(ac) 或 24 V _(dc)
开启电流：	≤ 1 A
运行电流：	230 V _(ac) = 13 mA 24 V _(ac) - 24 V _(dc) = 140 mA
运行功率：	3 W
辅助控制线电流(656312/14)：	0.8 A (220 V)
保护级别：	IP40
双重绝缘：	CE
最高环境温度：	50°C
开关时间：	120 s - 180 s
电源线长度：	80 cm

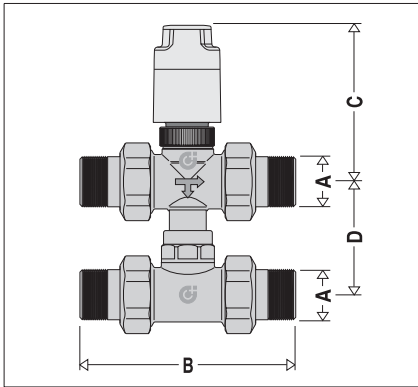
尺寸图



编 号	A	B	C	重量(kg)
676040	1/2"	113	95	0.738
676050	3/4"	113	95	0.791
676060	1"	122	95	0.828



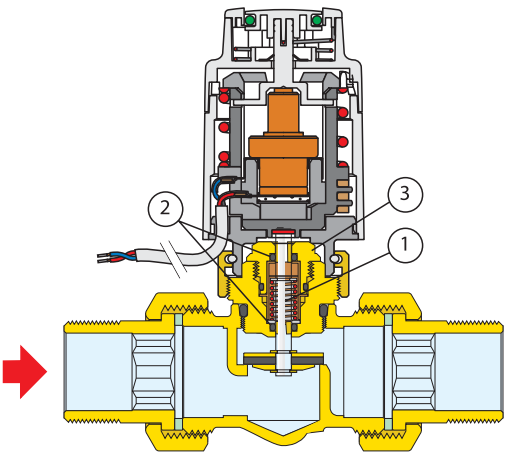
编 号	A	A'	B	C	D	重量(kg)
677040	1/2"	1/2"	113	95	52	0.808
677050	3/4"	1/2"	113	95	52	0.878
677060	1"	1/2"	122	95	52	0.898



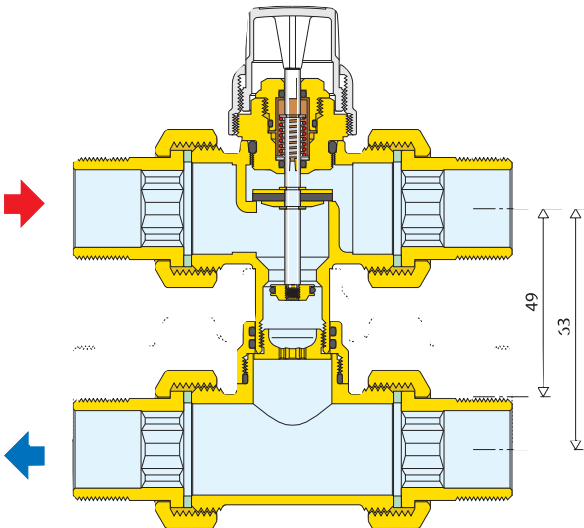
编 号	A	B	C	D	重量(kg)
678040	1/2"	113	95	49 63	1.118
678050	3/4"	113	95	49 63	1.166
678060	1"	122	95	49 63	1.288

工作原理

热电磁阀内部的感温蜡外层有PTC加热电阻，根据室内温控器的开关信号，电阻加热感温蜡，感温蜡体积的变化推动区域阀阀杆动作，起到开系统流量的作用。



676型区域两通阀 + 6563型热电执行器



678型区域三通阀，带T型可伸缩旁通

特殊构造

阀杆

阀杆(1)为不锈钢材料，经久耐用；在阀杆上有双重EPDM材料的'O'型圈(2)密封，保证了阀芯良好的密封型。因此阀芯上部分(3)即便在系统运行时也可拆卸更换。

间距可调性

678型三通阀供回水部分的间距可以在49到63mm之间调节，满足了连接各类分水器的需求。

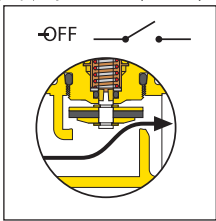
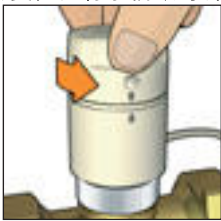
6563型热电执行器使用方式

手动开启功能

将热电执行器手柄逆时针旋转到尽头，两个箭头相对应时即完全打开了阀门。

如果需要手动复位，将手柄顺时针旋转到'OFF'位置即可。

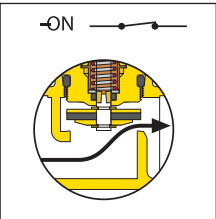
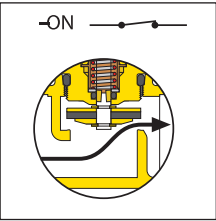
注：在带辅助控制线的型号中，在手动开启状态时，辅助控制为关闭状态。



自动工作状态

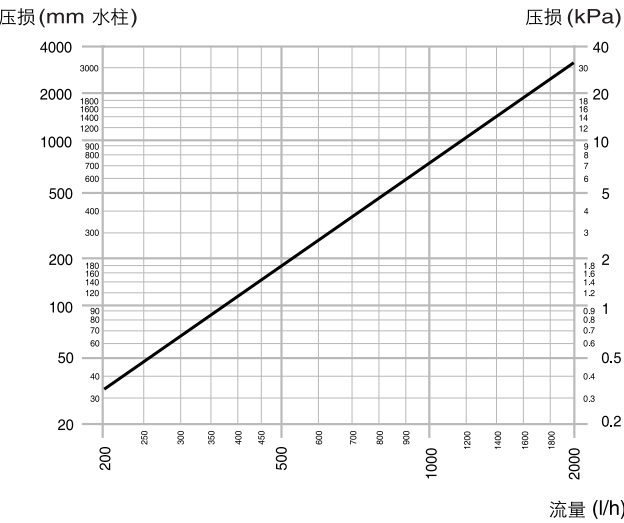
阀门上部分的绿色小帽会上升，表明阀门处于开启状态。

热电执行器通电后，如果在手动开启状态下，它能迅速地恢复到自动状态。



水力特征

运行状态



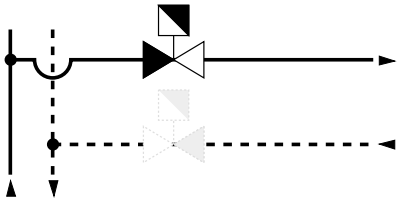
热电执行器: 656302, 656304 656312, 656314 + + 区域阀	型号	DN	Kv (m³/h)		最大压差 (bar)
	676	1/2" -1"	两通	-	1.2
	677		旁通	1.0	1.2
	678		旁通	1.0	1.2

* 最大压差ΔP指区域阀前后可正常工作的最大压差值。

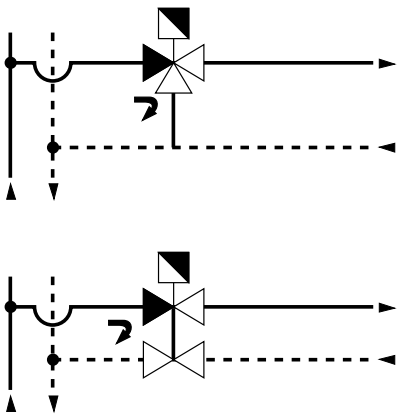
安装说明

安装区域阀首先应该遵循其阀体上的水流箭头指示。

676型区域两通阀既可以安装在供水也可以安装在回水管道上。



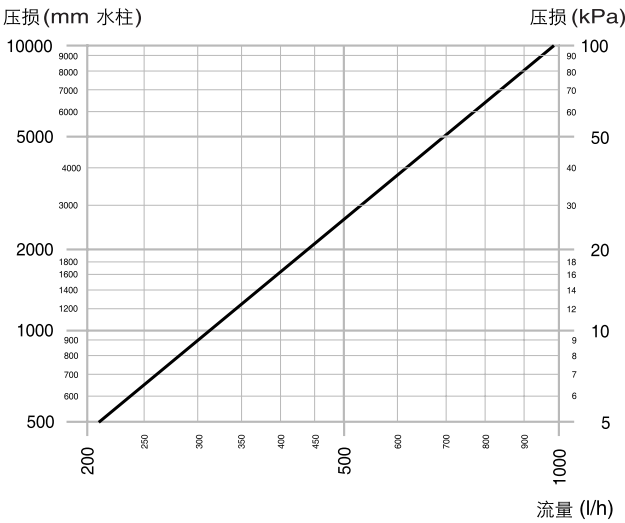
677型区域三通阀和678型区域四通阀应该安装在供水管道上。



区域阀阀体可水平或垂直安装，热电阀垂直或水平方向均可，不能倒置安装。

两通阀及三通阀之间无互换使用型。

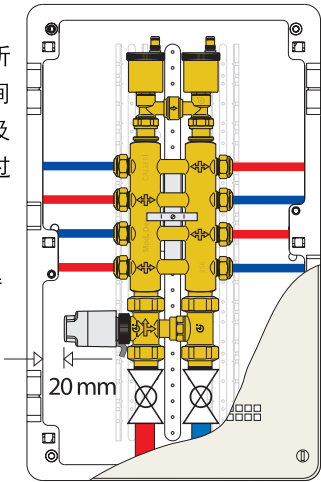
旁通状态



箱体安装

当安装在箱体（如右图所示）时，需要将热电阀与箱体间留出距离（20mm）便于维修及更换。同样为防止箱体内温度过高，应该在箱门上设置通风口。

右图为356型一体式分水器安装在5901型箱体内图示

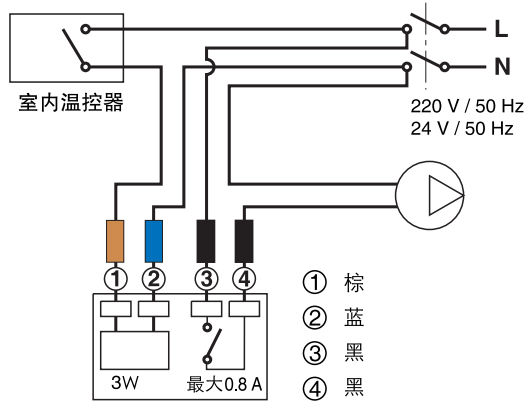


辅助控制电源连接方式

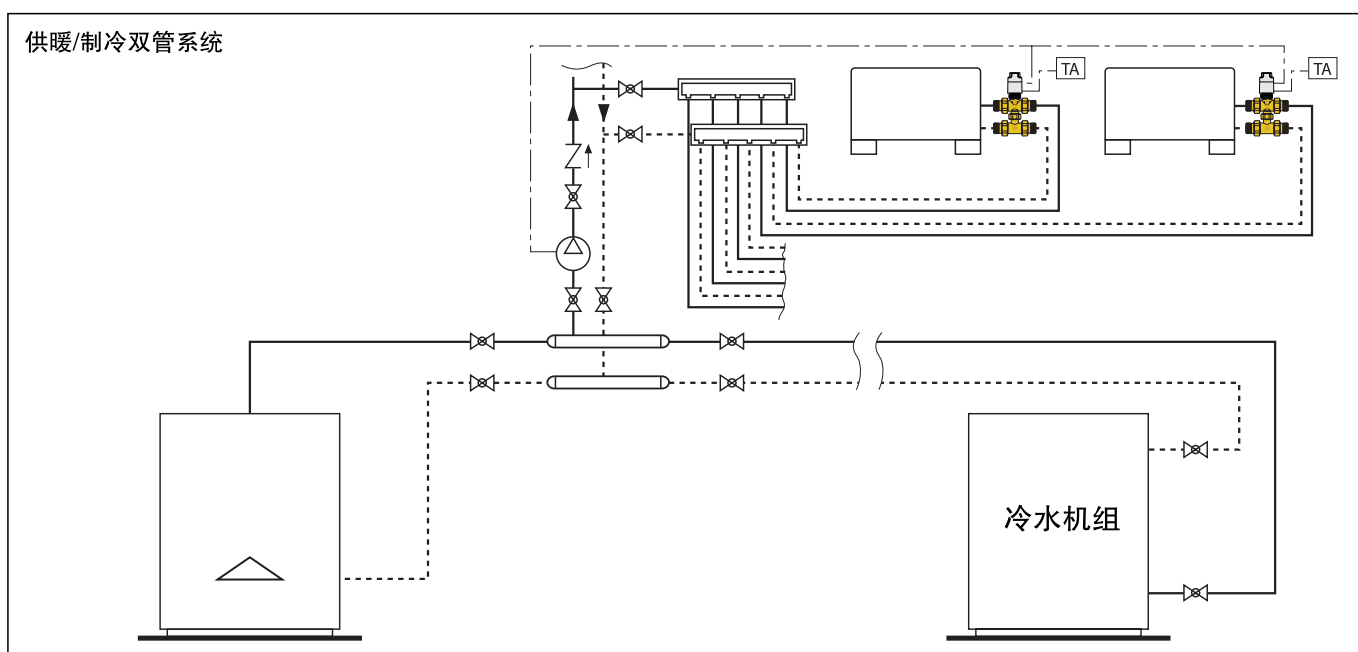
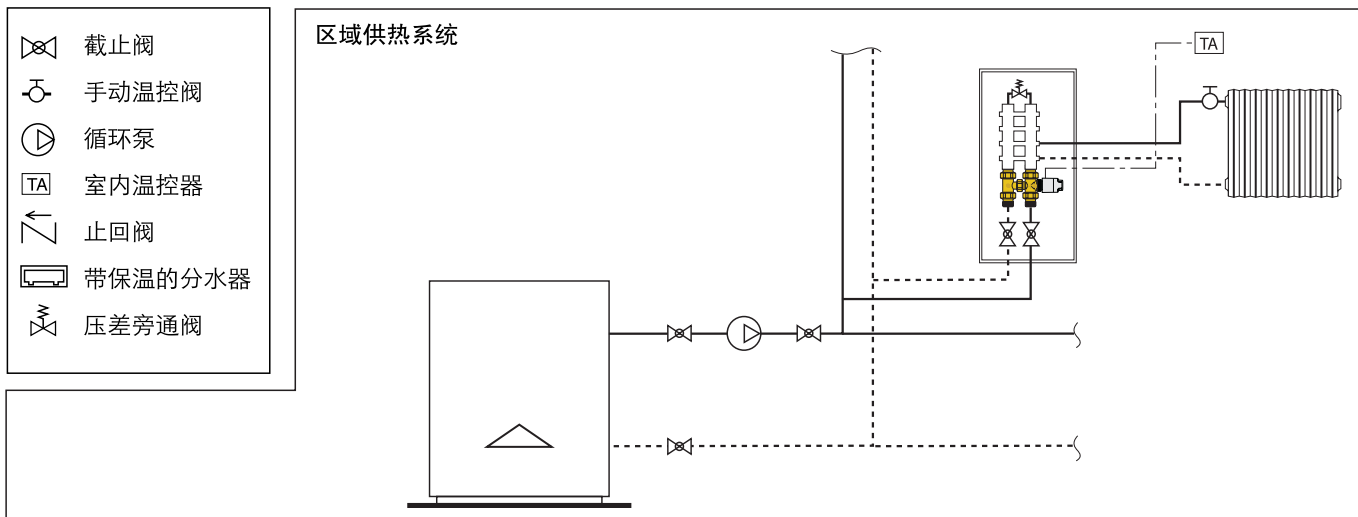
辅助停泵连接图示

辅助微动开关可以起到在用户温度达到设定值，区域阀关闭的时候停止水泵运转的功能。

如果水泵接触电流超过5A则需要使用继电器控制。



运用图示



性能概述

676型

区域两通阀，可安装热电执行器自动控制。口径：1/2" - 1" 外螺活接。黄铜阀体。不锈钢阀杆，阀杆为EPDM双重'O'型圈。手柄材料ABS。水温范围0-95℃。最大工作压力10 bar。最大工作压差：1.2 bar。

677型

区域三通阀，可安装热电执行器自动控制。口径：1/2" - 1" 外螺活接。黄铜阀体。不锈钢阀杆，阀杆为EPDM双重'O'型圈。手柄材料ABS。水温范围0-95℃。最大工作压力10 bar。最大工作压差：1.2 bar。

678型

区域三通阀，可伸缩T型旁通，可安装热电执行器自动控制。口径：1/2" - 1" 外螺活接。黄铜阀体。不锈钢阀杆，阀杆为EPDM双重'O'型圈。手柄材料ABS。水温范围0-95℃。最大工作压力10 bar。最大工作压差：1.2 bar。



我们保留对本产品样本内产品及技术数据随时更改的权力，恕不另行通知。

意大利卡莱菲公司北京办事处

地址：北京市大兴区长子营镇长恒路20号院联东U谷14号楼 102615 电话：(010)-5637 0265

全国统一服务热线：400 089 0178

www.caleffi.cn info@caleffi.com.cn © Copyright 2016 Caleffi