



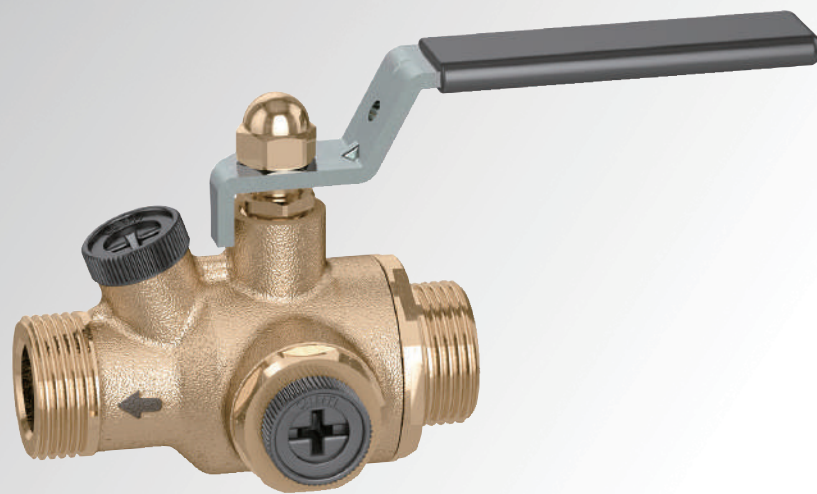
EA型防污染止回球阀

CALEFFI
Hydronic Solutions



冷热水

控制和保护您的生活热水



专利申请中

功能及特征

- EA型一体式止回球阀，阀芯可检测可更换。
- 低铅铜，含铅量极低，防脱锌。
- 专利设计，检测、维护，更换操作简便，无需拆卸阀门。
- 符合EN13959和EN13828标准。
- 适用于家庭用水系统防回流污染。
- 带双压力检测孔，便于核实运行状态。

产品范围



编号	DN	接口口径
324140	20	1/2" M
324150	20	3/4" M

符合EN13959和EN13828标准

kiwa



编号	DN	接口口径
324250	20	3/4" M x 3/4" F nut

符合EN13959和EN13828标准

kiwa



编号	DN	接口口径
324110	20	Ø 15
324120	20	Ø 22

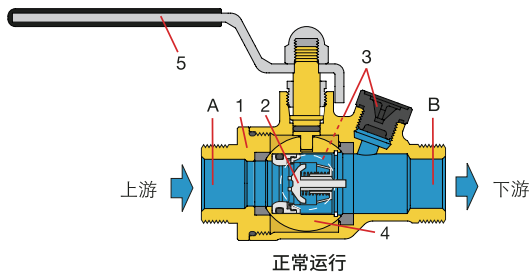
符合EN13959和EN13828标准

kiwa

工作原理

一体式止回球阀包含：阀体(1)，止回阀芯(2)，两个压力检测孔(3)：一个用于上游检测运行状态，一个用于下游连接压力表，球阀(4)，开关手柄(5)。

止回阀芯(2)将阀门分为两个区域：上游入水(A)区，下游出水(B)区。



根据手柄不同方向，可分为三种工作模式：

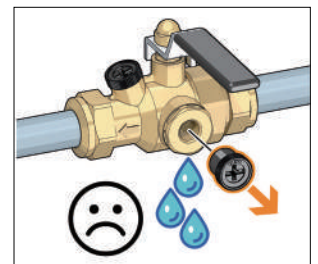
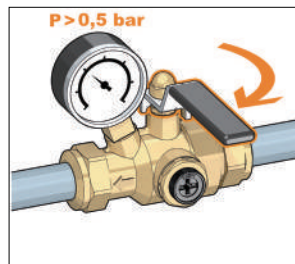
- 手柄与阀门呈水平方向：正常运行状态；
- 手柄90° 顺时针旋转与阀门呈垂直方向：检测EA型回流阀芯状态；
- 手柄90° 逆时针旋转与阀门呈垂直方向：EA型回流阀芯的维护及更换。

技术特征

材质	CW724R低铅防脱锌铜
耐压	10 bar
止回阀芯最低开启压力	(Δp) 0.5 kPa
耐高温	65°C
介质	水

运行检测

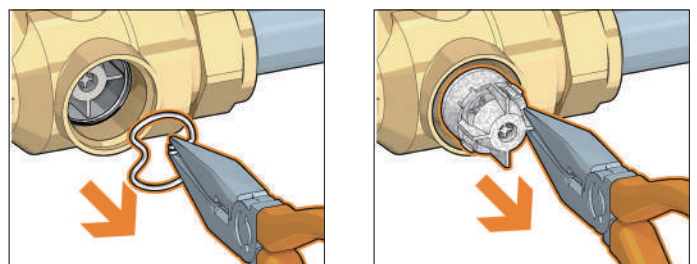
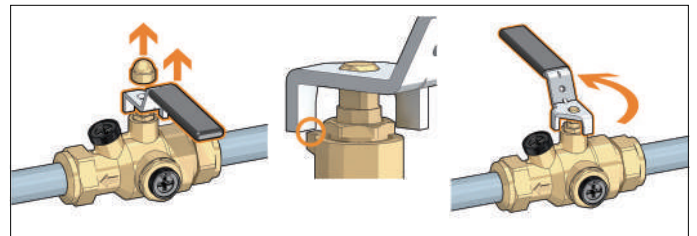
手柄90°顺时针旋转与阀门呈垂直方向，下游连接压力表核实压力大于0.5 bar。打开止回阀压力检测孔，少量水滴出来后不再出水即为止回功能正常。



更换止回阀芯

专利设计使得一体式止回球阀可以同时完成检测及维护更换等一系列工作，而不用从管道上拆卸阀门。

- 将手柄顺时针旋转90°与阀门呈垂直方向，取下手柄固定螺钉，将手柄取下后沿水平方向卡入，然后再逆时针旋转90°与阀门垂直方向。
- 打开止回阀芯铜盖，取出固定卡子及‘O’型圈。用尖嘴钳小心夹出止回阀芯，完成冲洗或更换，重新装上止回阀芯，恢复手柄位置。



参考样本

324 型

- 样本01341



CALEFFI
Hydronic Solutions

0362918CN

我们保留对本产品样本内产品及技术数据随时更改的权力，恕不另行通知。

意大利卡莱菲公司北京办事处 地址：北京市大兴区长子营镇长恒路20号院联东U谷14号楼 102615 电话：(010) 5637 0265

全国统一服务热线：400 089 0178

www.caleffi.cn info@caleffi.com.cn © Copyright 2018Caleffi